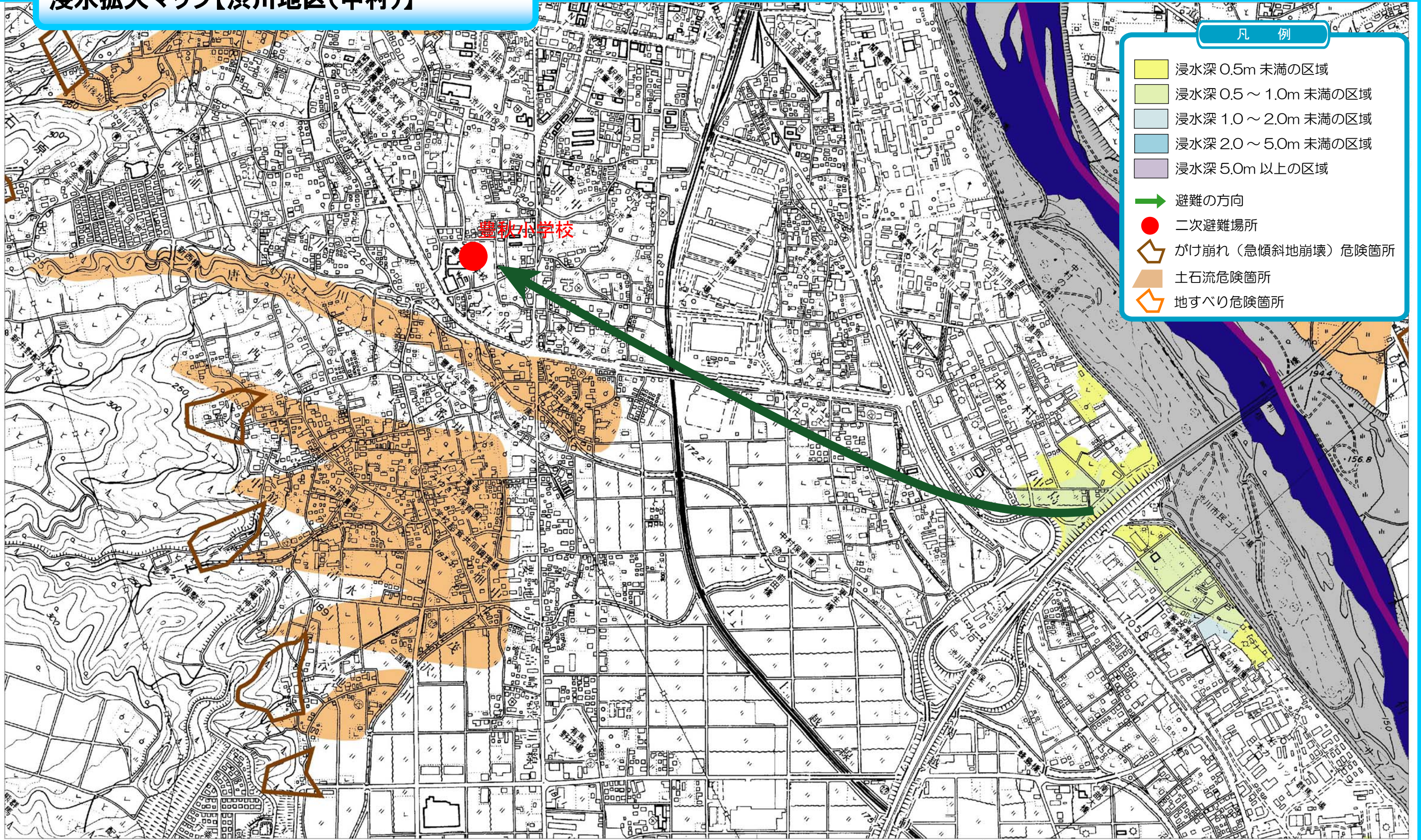


# 浸水拡大マップ【渋川地区(中村)】



## 凡例

- 浸水深 0.5m 未満の区域
- 浸水深 0.5 ~ 1.0m 未満の区域
- 浸水深 1.0 ~ 2.0m 未満の区域
- 浸水深 2.0 ~ 5.0m 未満の区域
- 浸水深 5.0m 以上の区域
- 避難の方向
- 二次避難場所
- がけ崩れ(急傾斜地崩壊)危険箇所
- 土石流危険箇所
- 地すべり危険箇所

